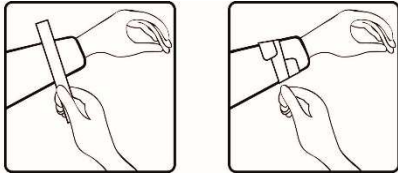


ČERVA 99050007 LAKSAM



(GB) CERVA reflective slap band

EN 13356



Description:

The visibility accessories for non-professional use. Colors: yellow (34 cm) and silver (40 cm). This product conforms EN 13356 type 2 and is marked by conformity label

To use the slap wrap, hold the reflective surface upward and hold tightly one end of the reflective band, tap the wrist / ankle gently to let it wind around.

Warnings:

Do not bend the wrong way as this can damage the product. Not suitable for children under 3 years old. Do not use it if the outer plastic peels off and the inner steel is exposed.

Cleaning:

The slap wrap can be cleaned by warm water and soap. After cleaning wipe it by soft cloth and let it to dry. Do not scrape off the reflective surface.

Storing and transport:

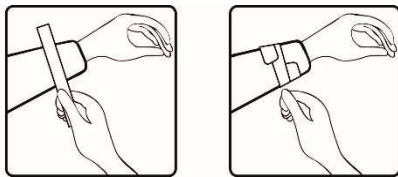
Do not place close to fire. Store in original package at dry place, away from direct sunshine. The shelflife is unlimited when stored in the appropriate condition.

EC type certificate has been issued by a notified body No. 0197: TÜV Rheinland LGA Product GmbH, Tillystrasse 2, 90431 Nürnberg, Germany.

Representative of manufacturer: CERVA GROUP a.s., Průmyslová 483, 252 61 Jeneč, Czech Republic

(CZ) ČERVA reflexní páska

EN 13356



Popis:

Výstražný doplněk pro neprofesionální použití. Výrobek se dodává v barvě žluté (34 cm) a stříbrné (40 cm). Splňuje požadavky EN 13356 typ 2 a je označen značkou shody.

Použití:

Reflexní pásku uchopte za jeden konec reflexním povrchem nahoru a lehce s ní klepněte přes zápěstí nebo kotník. Páska se sama ovine kolem ruky nebo nohy.

Upozornění:

Neohýbejte pásku opačným směrem, může to způsobit její poškození. Nevhodné pro děti do 3 let. Nepoužívejte, pokud je vnější plastový povrch poškozen a je viditelná vnitřní kovová část.

Čištění:

Reflexní pásku omyjte teplou vodou s přidavkem saponátu, otřete měkkou tkaninou a nechte vyschnout. Nepoškozujte reflexní povrch.

Skladování a přeprava:

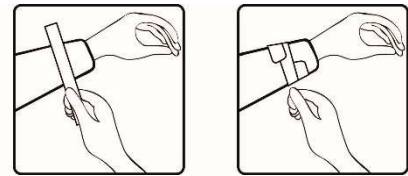
Chraňte před ohněm. Skladujte na suchém místě mimo dosah přímého slunečního světla. Při vhodných podmínkách skladování není skladovatelnost výrobku omezena.

Certifikát typu byl vydán notifikovanou osobou č. 0197: TÜV Rheinland LGA Product GmbH, Tillystrasse 2, 90431 Nürnberg, Německo.

Zástupce výrobce: CERVA GROUP a.s., Průmyslová 483, 252 61 Jeneč.

(PL) CERVA odblaskowa taśma samozaciskowa

EN 13356



OPIS OZNACZENIA:

Samozaciskowa opaska zwiększająca widoczność użytkownika.

Dostępna w 2 kolorach: odblaskowym żółtym (34 cm.) i odblaskowym srebrnym (40 cm.)

- oznaczenie zgodności

Produkt spełnia wymogi normy: EN 13356 typ 2.

Rok produkcji: 2014.

UŻYTKOWANIE:

Aby użyć samozaciskowej opaski odblaskowej należy skierować ją odblaskową powierzchnią ku górze

i mocno trzymając jeden z jej końców, uderzyć lekko w nadgarstek/kostkę, a następnie pozwolić by się wokół niego/niej owinęła (patrz -rysunek)

OSTRZEŻENIE:

Nie należy zginać opaski w odwrotnym kierunku, gdyż w ten sposób można uszkodzić produkt. Opaska nie jest przeznaczona dla dzieci poniżej 3-go roku życia. Nie należy używać opaski jeżeli jej zewnętrzna plastikowa powłoka jest uszkodzona ekspozując jej wewnętrzną, metalową część.

CZYSZCZENIE I KONSERWACJA:

Zabrudzoną opaskę można przemyć ciepłą wodą z mydłem. Po umyciu opaskę należy wytrzeć do sucha czystą szmatką wykonaną z miękkiego materiału.

PRZECHOWYWANIE I TRANSPORT:

Opaskę należy trzymać z dala od ognia i gorących powierzchni. Opaskę należy przechowywać w oryginalnym opakowaniu lub worku foliowym w suchym pomieszczeniu, z dala od bezpośredniego działania promieni słonecznych. Przy odpowiednich warunkach magazynowania, produkt można przechowywać bez ograniczeń czasowych.

Certyfikat oceny typu WE był wydany przez Jednostkę Notyfikowaną nr 0197: TÜV Rheinland LGA Product GmbH – Tillystrasse 2 – 90431 Nürnberg, Germany.

Upoważniony przedstawiciel: CERVA GROUP a.s., Průmyslová 483, 252 61 Jeneč, Czech Republic

Pierwszy dystrybutor w Polsce: Cerva Polska Sp. z o.o., ul. Polna 148, 87-100 Toruń, Polska